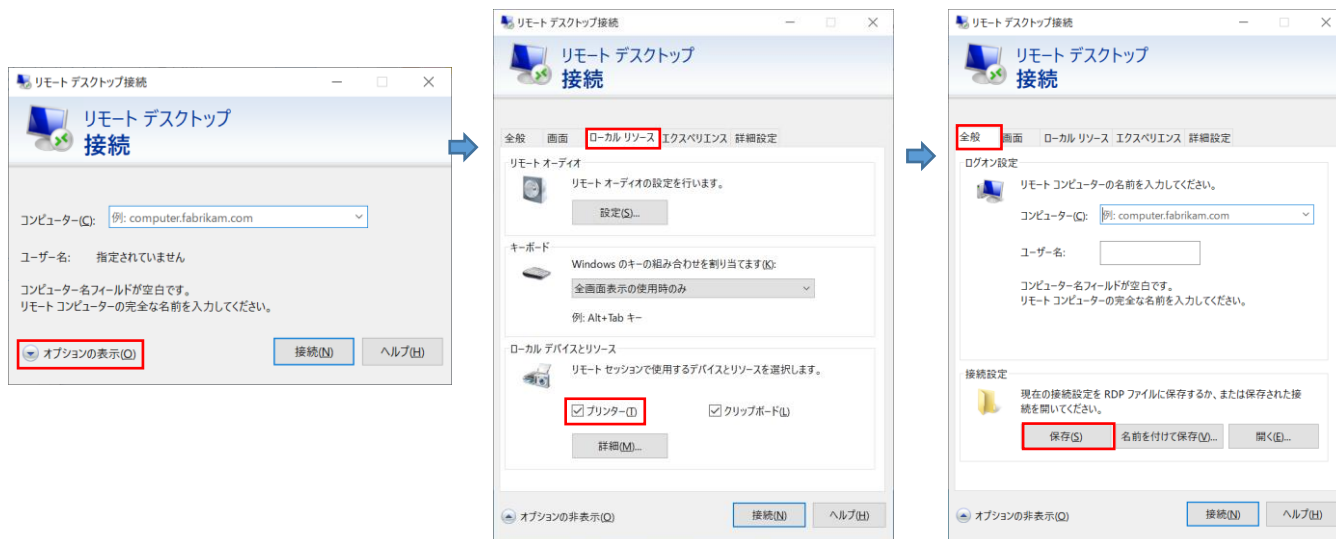


OnlineScreenView 代替接続の設定 クイックガイド

リダイレクトプリンターの設定前に「代替接続」の設定を完了させてください

【事前準備】接続元端末 リモートデスクトップのリダイレクトプリンター機能を設定する



①[スタート]-[すべてのアプリ]-[Windows ツール]を選択します。

「リモートデスクトップ接続」をクリックします。

※この操作は Windows 11 となります。

②[ローカルリソース]タブをクリック、[プリンター]にチェックを入れます。

③[全般]タブをクリック、[保存]をクリックします。画面を閉じます。

リダイレクトプリンターを利用する



①接続元 PC にプリンターを接続し、プリンターを認識させます。

PC アプリケーションコンソールを起動し、[代替接続]を選択します。

②「アクセスパスワード」の入力、資格情報の入力後、接続先 PC のデスクトップ画面が表示します。

③アプリケーションから印刷を行います。プリンター名(リダイレクト1)などの表示しているプリンターを選択、印刷を行います。

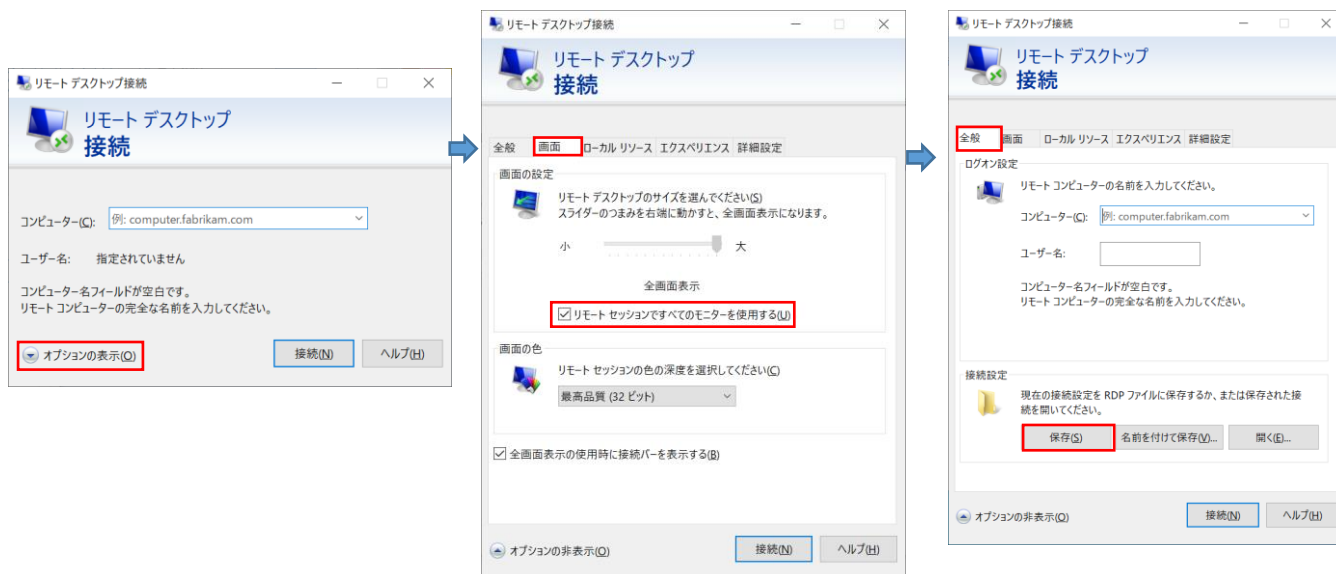
※プリンターがリモート上で認識されるまで時間がかかる場合があります。

その場合は、少し時間が経過してから操作してください。

OnlineScreenView 代替接続の設定 クイックガイド

マルチモニターの設定に「代替接続」の設定を完了させてください

【事前準備】接続元端末 リモートデスクトップのマルチモニター機能を設定する



①[スタート]-[すべてのアプリ]-[Windows ツール]を選択します。

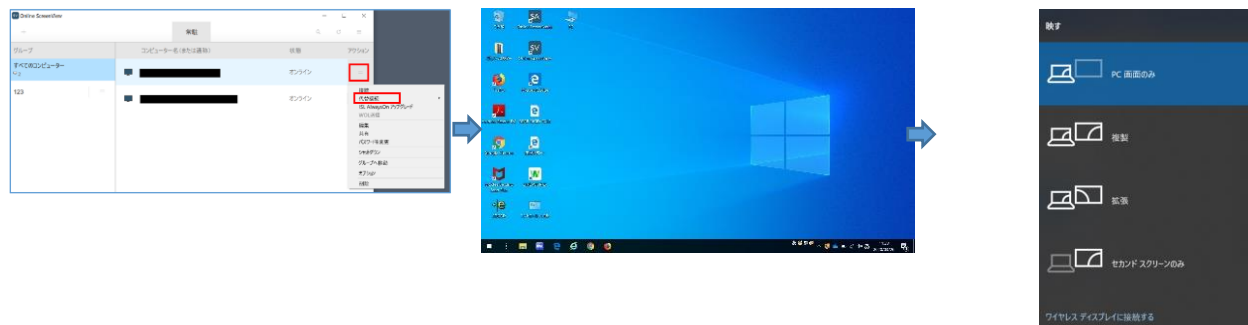
「リモートデスクトップ接続」をクリックします。

※この操作は Windows 11 となります。

②[画面]タブをクリック、
[リモートセッションですべてのモニターを使用する]にチェックを入れます。

③[全般]タブをクリック、[保存]をクリックします。
画面を閉じます。

マルチモニターを利用する



①接続元 PC にモニターを接続し、モニターを認識させます。
PC アプリケーションコンソールを起動し、[代替接続]を選択します。

②アクセスパスワードの入力、資格情報の入力後、接続先 PC のデスクトップ画面が表示します。
デスクトップ画面が 2 つのモニターに表示されます。

③追加のモニターに表示されない場合は、「Windows」キーと「P」キーを押下して、画面の表示方法を選択します。