

## 接続先 PC へ常駐プログラム (Agent) をインストールする

### ログイン

①接続先のパソコンの Web ブラウザで <http://onlinescreenassist.com> にアクセスしログインします。

②「常駐接続」画面から「常駐接続をセットアップ」、「このコンピュータを追加する」を選択しインストール用実行ファイルをダウンロードします。

③セットアップ画面が表示されます。「次へ」をクリックします。

Web ブラウザはマイクロソフト Edge/グーグル chrome などです。

④「常駐接続」画面から「常駐接続をセットアップ」を選択しインストール用実行ファイルをダウンロードします。

⑤「アカウント制御」画面が表示された場合は、「はい」をクリックします。

④「リモートアクセス許可」が表示されます。8文字以上のパスワードを設定し「アクセス許可」を選択します。

⑤「Online ScreenAssist Agent 設定」画面が表示されます。「保存」をクリックします。

⑥「F5」キー押下して画面を更新します。Agent をインストールしたコンピュータが表示されます。

ログインするにはユーザー名(¥ドメイン¥ユーザー名)とパスワードを入力します。  
「¥」マークはシステムではバックスラッシュで表示されます。  
例)ドメインが「osa」 管理者の Email「xxx@xxx.co.jp」 管理者が作成したユーザー名「user1」の場合  
管理者: ¥osa¥xxx@xx.co.jp  
作成されたユーザー: ¥osa¥user1

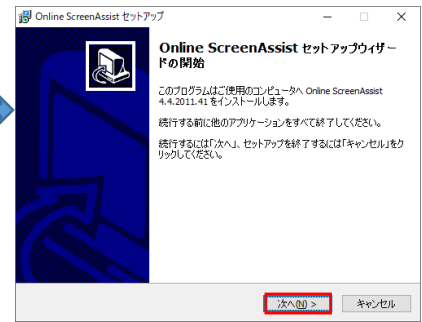
## アプリケーションコンソールをインストールして、リモートアクセスする



①接続元パソコンの Web ブラウザで、  
<https://www.2.santec.com/osa/support/download/>  
にアクセスし「サポート」ページから「PC アプリケーション  
コンソールのダウンロード」を選択します。



②ダウンロードしたファイルを実行し、「インス  
トールする」を選択します。



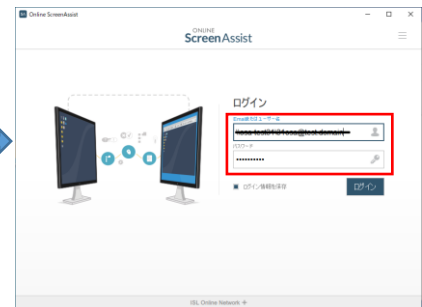
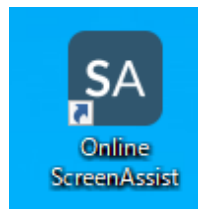
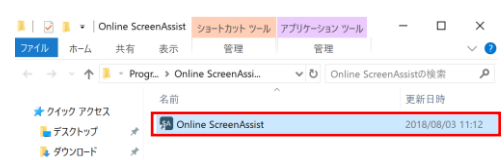
③セットアップ画面が表示されます。「次へ」を  
選択するとインストールを開始します。

Online ScreenAssist...exe ... ブラウザが Edge の場合は、画面  
左下の「開く」をクリックします。



「アカウント制御」画面が表  
示された場合は、「はい」を  
クリックします。

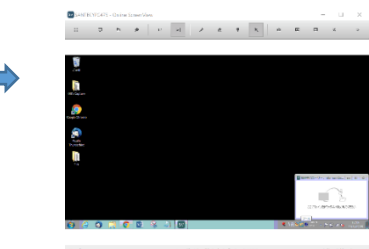
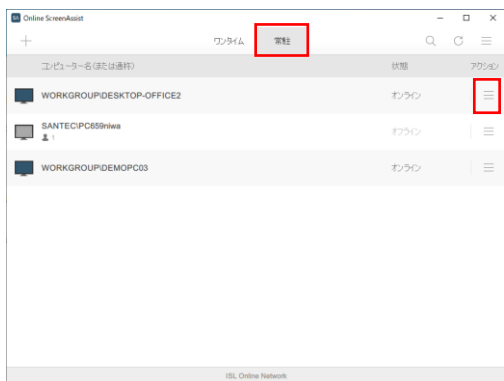
インストール完了画面では、「完了」をクリック  
して、インストールを完了します。



④ショートカットを作成します。  
「スタートメニュー」、「Online ScreenAssist」を右クリッ  
ク、「その他」、「ファイルの場所を開く」を選択します。  
表示されるショートカットファイルを任意の場所にコピー  
します。

⑤デスクトップに「Online ScreenAssist」アイ  
コンが作成されます。

⑥PC アプリケーションコンソールを起動し  
ログインします。

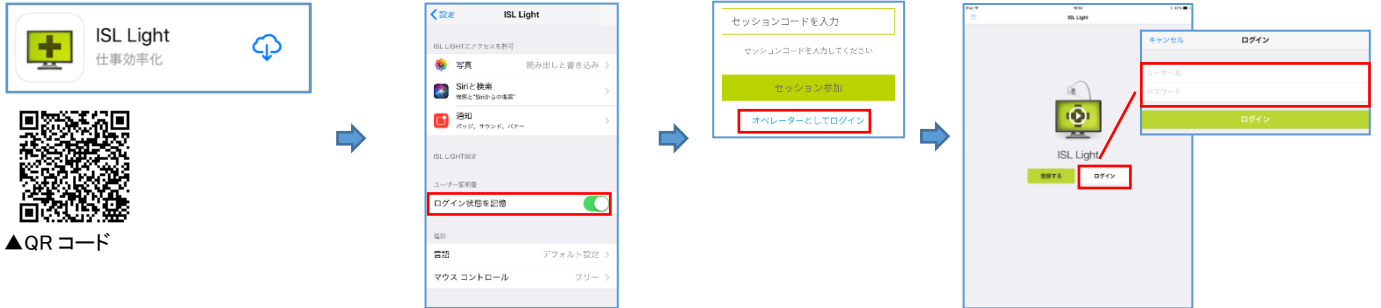


⑦「常駐接続」を選択し、接続する PC の右端  
「接続」を選択します。

⑧アクセスパスワードを入力します。(次回以  
降この作業をしなない場合は「パスワードを  
保存する」にチェックをいれます)「接続」を選  
択してください。

⑨接続完了  
※接続オプションを未設定としています。

iPhone/iPad からのリモートアクセス手順



①ご利用の iPhone/iPad に AppStore から姉妹サービス ISL Light iOS アプリをインストールしてください。

②ホーム画面の[設定]を選択しアプリ一覧から[ISL Light]をタップします。  
[ログイン状態を記憶]をオンにします。

③ホーム画面の[ISL Light]をタップし、アプリを起動します。  
[ログイン]を選択し、ログインします。



④接続可能な PC 一覧が表示されます。右側の「i」マークをタップしアクセスパスワードを入力します。

「パスワードを保存」をオンにし、「接続」をタップします。

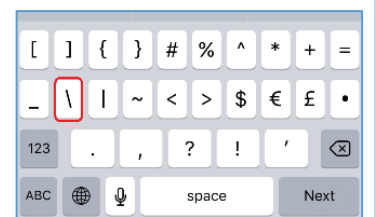
⑤接続完了。  
初期設定では操作方法が表示されます。

iOS でバックスラッシュを入力する

次のようにキーをタップしてキーボードを切り替えると図のようにバックスラッシュのキーが表示されます。

iPad の場合:「English(US)モード」→「.?123」→「#+=」

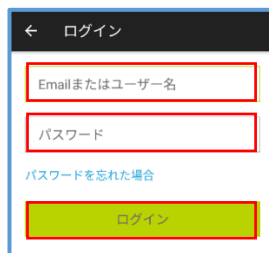
iPhone の場合: 「English(US)モード」→「123」→「#+=」



Android からのリモートアクセス手順



▲QR コード

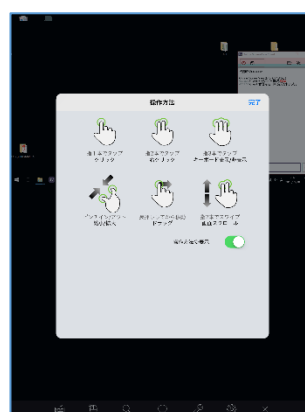


①ご利用の Android に GooglePlay から「isllight」を検索し、「ISL Light - リモートコントロール」をインストールしてください。

②[ISL Light]をタップし、アプリを起動します。  
[オペレーターとしてログイン]をタップします。

③ユーザー名、パスワードを入力します。  
[ログイン]をタップし、ログインします。

④コンピューターの一覧から接続するPC名をタップします。



⑤「パスワードを保存」をオンにし、「接続」をタップします。

⑥「アクセスパスワード」を入力し、「接続」をタップします。

⑦接続完了。  
初期設定では操作方法が表示されます。