

「移行マニュアル(CMS有→CMS無)」



# AppCheck Pro 3.0

マニュアル

株式会社 JSecurity

v202602

## 目次

<b>1. 既存のAppCheckをアンインストール .....</b>	<b>3</b>
1.1.AppCheckが導入されている端末からアンインストールを行う方法 ..3	
1.2.CMSからのアンインストールを行う方法 .....	6
<b>2. CMSからAppCheck Proライセンスを解除 .....</b>	<b>8</b>
<b>3. AppCheckの再インストール .....</b>	<b>9</b>
<b>4. ライセンス認証実施.....</b>	<b>12</b>

# 1. 既存のAppCheckをアンインストール

## 1.1. AppCheckが導入されている端末からアンインストールを行う方法

- (1) コンピュータ上で起動しているすべてのアプリケーションを終了します。
- (2) **インターネットと接続されている状態**で、【設定】 > 【アプリ】 > 【インストールされているアプリ】から"AppCheckアンチランサムウェア"を選択し アンインストールを実行します。

※事前にCMS Cloudポリシーの「アプリケーション削除許可」にチェックを入れる必要があります。



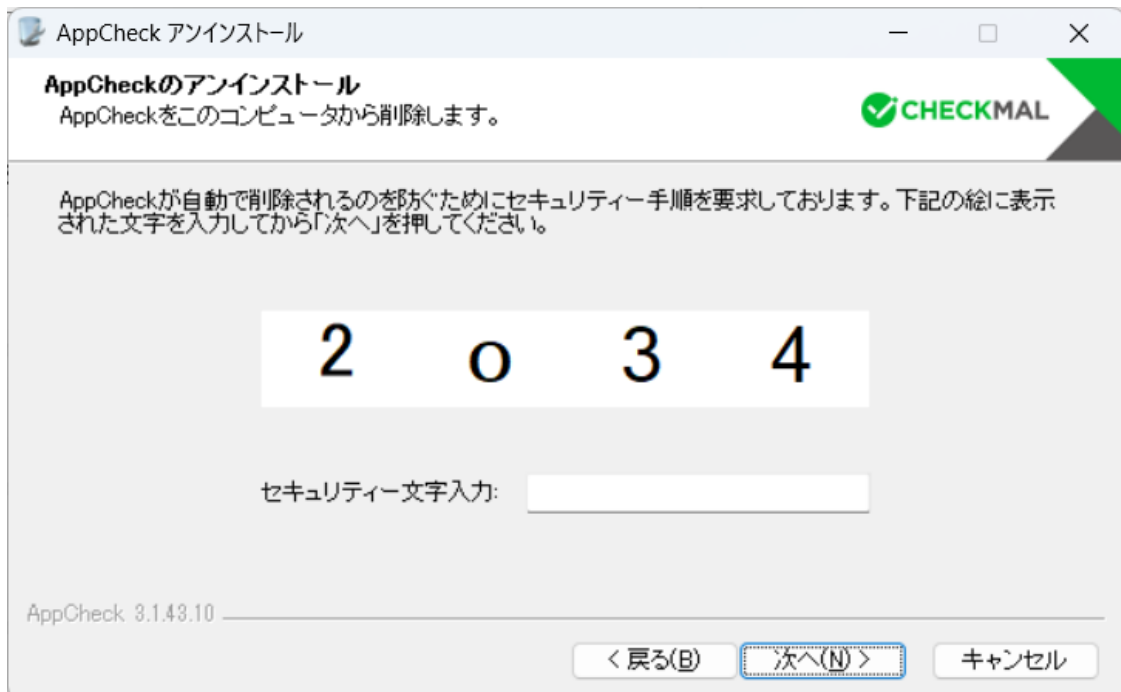
- (3) 「ユーザアカウント制御」の画面が表示された場合、【はい】をクリックします。



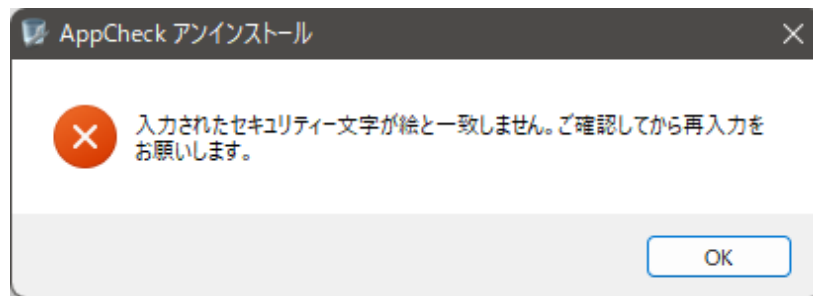
(4) 「次へ」をクリックします。



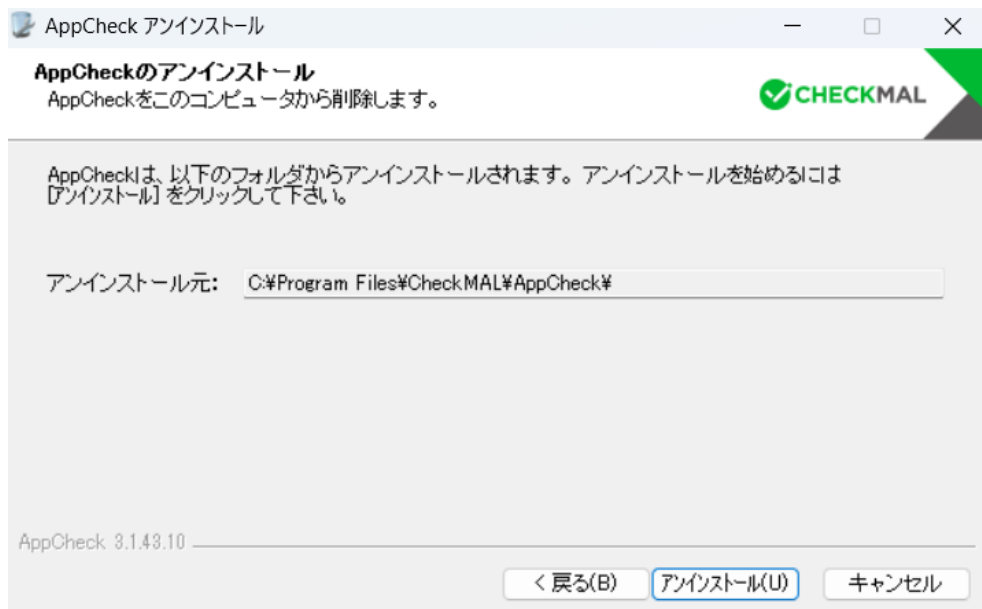
(5) 「セキュリティ文字入力」欄に、白い枠内に表示されている数字を入力して「次へ」をクリックします。



※もし、間違ったセキュリティ文字を入力した場合は、「入力されたセキュリティ文字が絵と一致しません。ご確認くださいから再入力をお願いします。」というメッセージが表示されますので、セキュリティ文字を再度確認してください。



(6) AppCheckのインストールされているフォルダが表示されます。「アンインストール」をクリックすることにより関連フォルダ・ファイルが削除されます。



- (7) 「完了」ボタンをクリックすると、AppCheckのアンインストールが終了し、システム環境によっては再起動を要求される場合がございます。



## 1.2. CMSからのアンインストールを行う方法

- (1) 下記 URL にて、CMS Cloud のログインページにアクセスしてください。

<https://jp.cms.checkmal.com>



言語：「日本語」を選択いただき、

管理者のメールアドレスとパスワードを入力し、

「ログイン」ボタンをクリックしてください。

※管理者初期登録については「AppCheck クイックガイド」をご参考ください。

(2) 「エージェント」 > 「エージェントリスト」から対象エージェントにチェックを行い、【エージェント削除】をクリックして削除してください。



(3) ライブチェック周期(デフォルト：15分)にて、削除したエージェントに削除通信が発生し、端末から AppCheck が削除されます。

## 2. CMSからAppCheck Proライセンスを解除

(1) 下記 URL にて、CMS Cloud のログインページにアクセスしてください。

<https://jp.cms.checkmal.com>



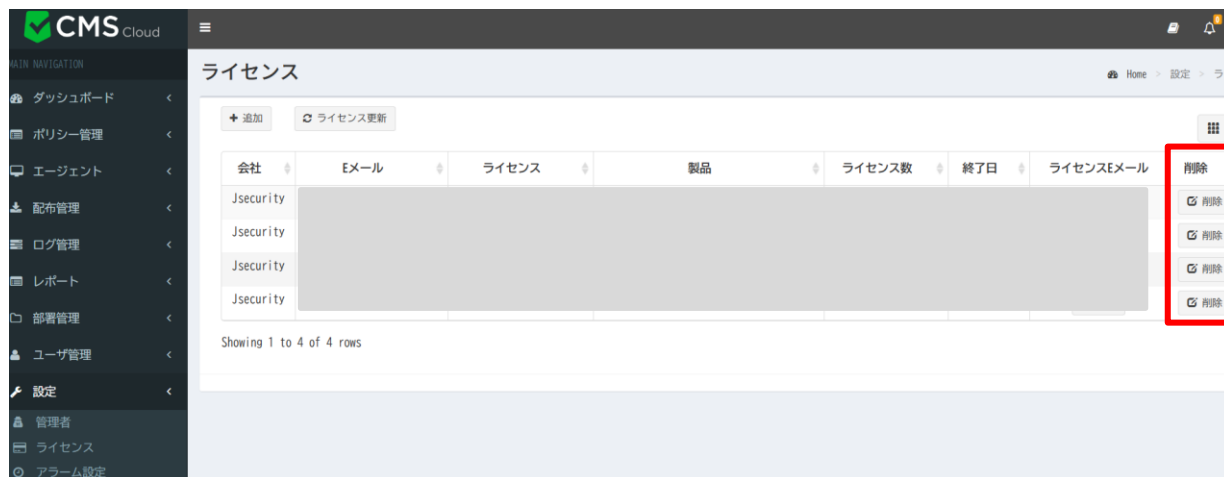
言語：「日本語」を選択いただき、

管理者のメールアドレスとパスワードを入力し、

「ログイン」ボタンをクリックしてください。

※管理者初期登録については「AppCheck クイックガイド」をご参考ください。

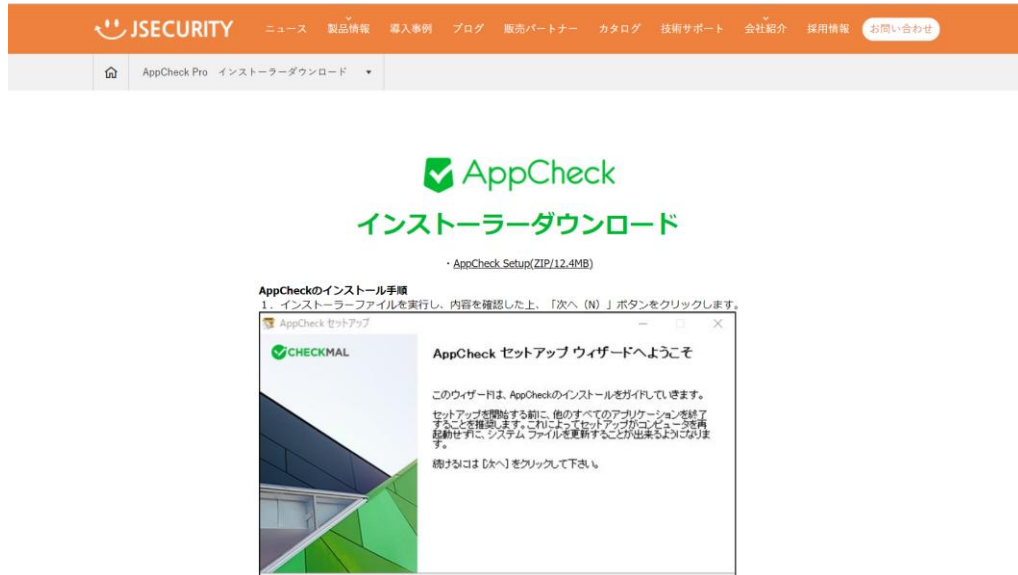
(2) 「設定」 > 「ライセンス」から、対象の AppCheck ライセンスを削除してください。



会社	Eメール	ライセンス	製品	ライセンス数	終了日	ライセンスEメール	削除
Jsecurity							削除
Jsecurity							削除
Jsecurity							削除
Jsecurity							削除

### 3. AppCheckの再インストール

- (1) インストーラーダウンロード専用ページ（ <https://jsecurity.co.jp/appcheck-instldl> ）で【CMS無】製品のインストールファイルをダウンロードします。

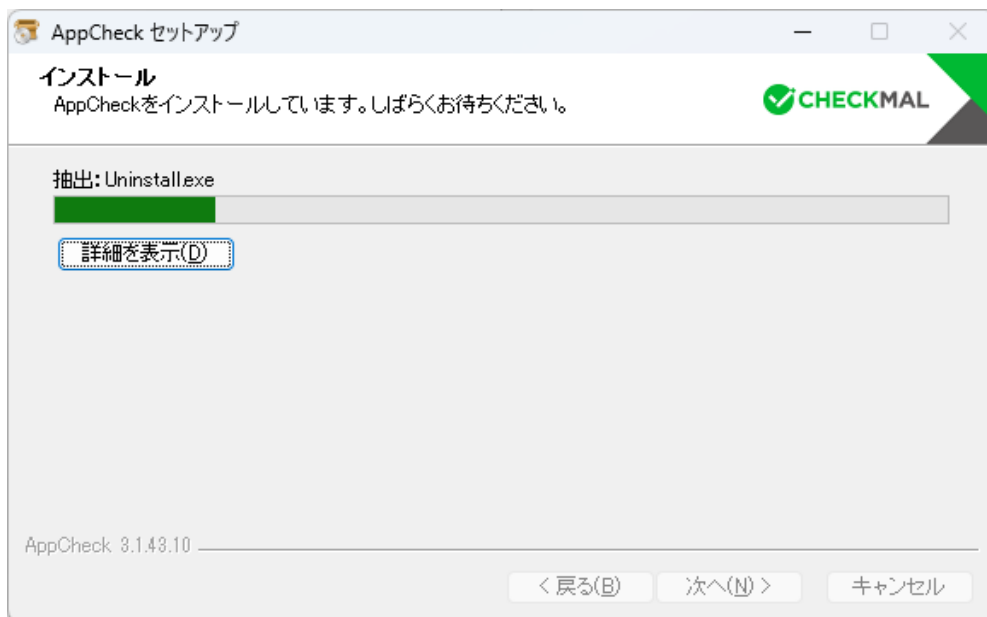


- (2) AppCheckをインストールする前に実行中のすべてのプログラムを終了し、その後インストールを行ってください。





(5) 「インストール」ボタンをクリックすることによりインストールを開始します。



(6) インストールが完了した後「完了」ボタンをクリックするとAppCheckが自動的に起動します。

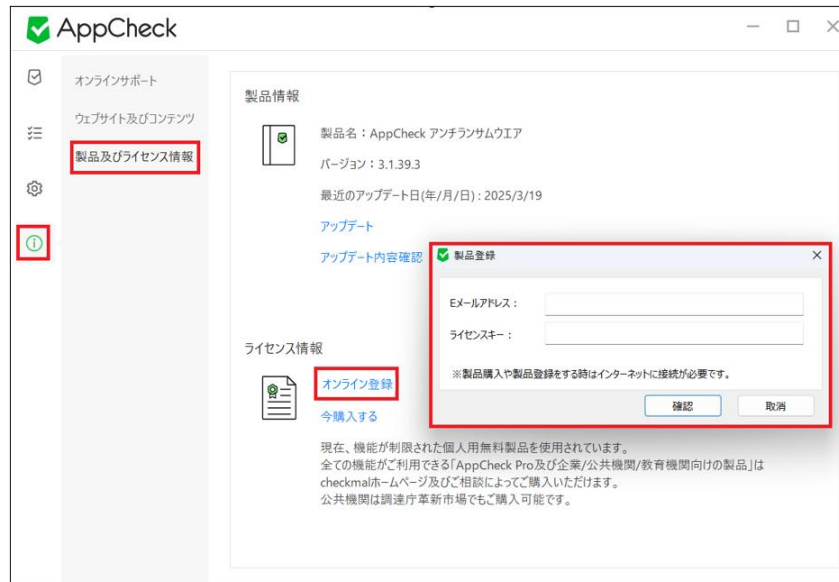


(注) AppCheckの起動時に、「AUTO UPDATE (自動更新)」を行う場合があります。

自動更新とは、お客様のPCにインストールしたAppCheckより新しいバージョンが存在した場合、自動的にダウンロードを行い、セットアップを開始することを言います。

## 4. ライセンス認証実施

(1)「Eメールアドレス」と「ライセンスキー」を入力し、確認ボタンを押すと評価バージョンから製品バージョンに更新されます。



(2)サービス満了日は製品登録日から起算し、1年後となります。(1年ライセンス場合)



バージョン: 3.1.43.7

(3) 製品登録が完了すると、「ライセンス情報」に「E メールアドレス」「ライセンスキー」「満了日」「数量」が表示されますのでご確認ください。

