

「移行マニュアル(CMS無→CMS有)」



# AppCheck Pro

## マニュアル

株式会社 JSecurity

v202602

## 目次

1. 既存のAppCheckをアンインストール .....	3
2. CMS Cloud 新規登録 .....	7
3. AppCheck ProライセンスをCMSに登録 .....	8
4. Appcheck再インストール .....	9

## 1. 既存のAppCheckをアンインストール

- (1) 【設定】 > 【アプリ】 > 【インストールされているアプリ】から"AppCheck アンチランサムウェア"を選択し アンインストールを実行します。



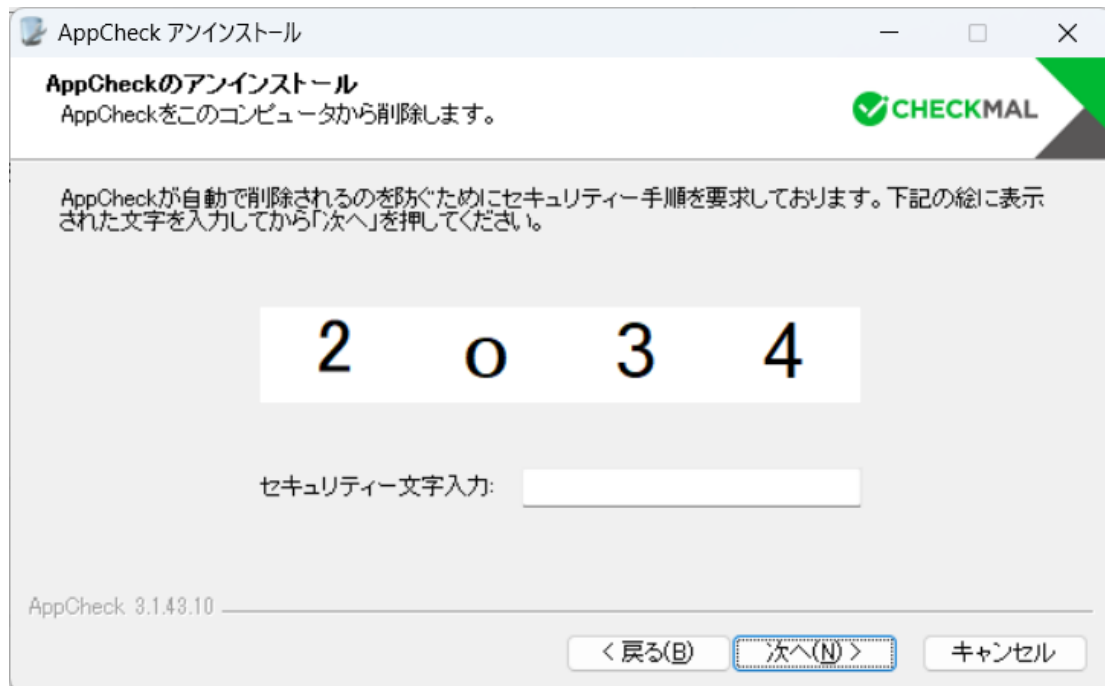
- (2) 「ユーザーアカウント制御」の画面が表示された場合、【はい】をクリックします。



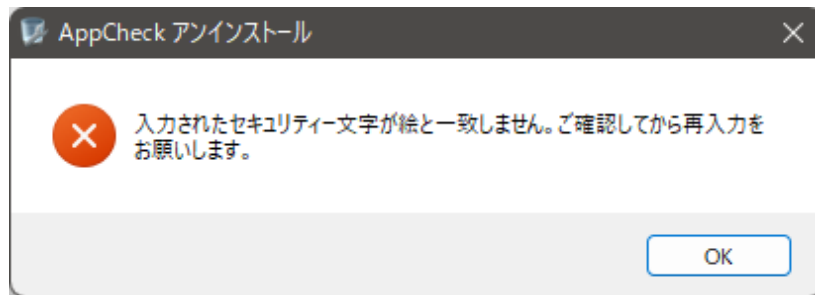
(3) 「次へ」をクリックします。



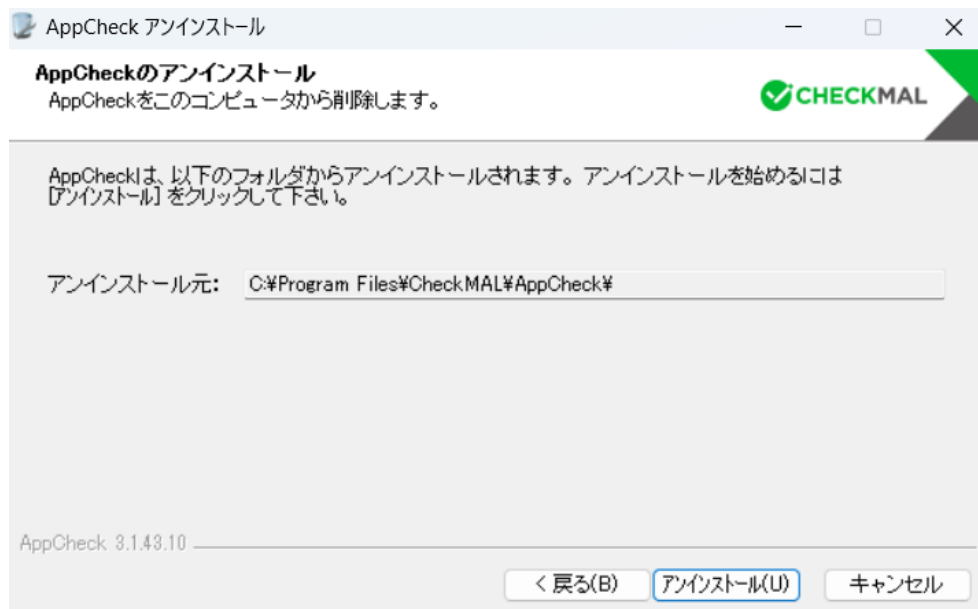
(4) 「セキュリティ文字入力」欄に、白い枠内に表示されている数字を入力して「次へ」をクリックします。



※もし、間違ったセキュリティ文字を入力した場合は、「入力されたセキュリティ文字が絵と一致しません。ご確認くださいから再入力をお願いします。」というメッセージが表示されますので、セキュリティ文字を再度確認してください。



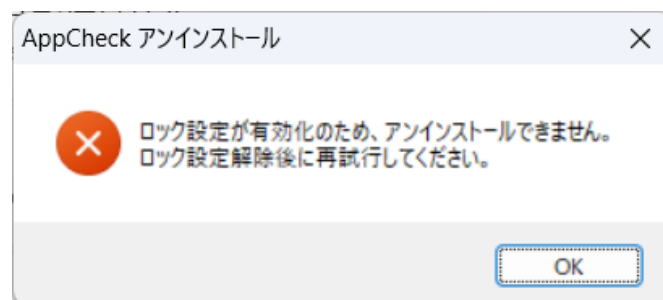
(5) AppCheck のインストールされているフォルダが表示されます。「アンインストール」をクリックすることにより関連フォルダ・ファイルが削除されます。



(6) 「完了」ボタンをクリックすると、AppCheck のアンインストールが終了し、システム環境によっては再起動を要求される場合がございます。



※ロック設定を有効にしている場合は、(2)の次画面で、以下のポップアップが表示され、アンインストールができない為、AppCheckのエージェント画面に移動し、ロック設定を無効化した状態にしてください。



バージョン： 3.1.43.10

## 2. CMS Cloud 新規登録

(1) 下記の URL にアクセスします。

<https://jp.cms.checkmal.com>



**CMS CLOUD**

使用するにはログインしてください

日本語

Eメール

パスワード

IDを記憶する

ログイン

パスワードをお忘れの場合

**管理者初期登録**

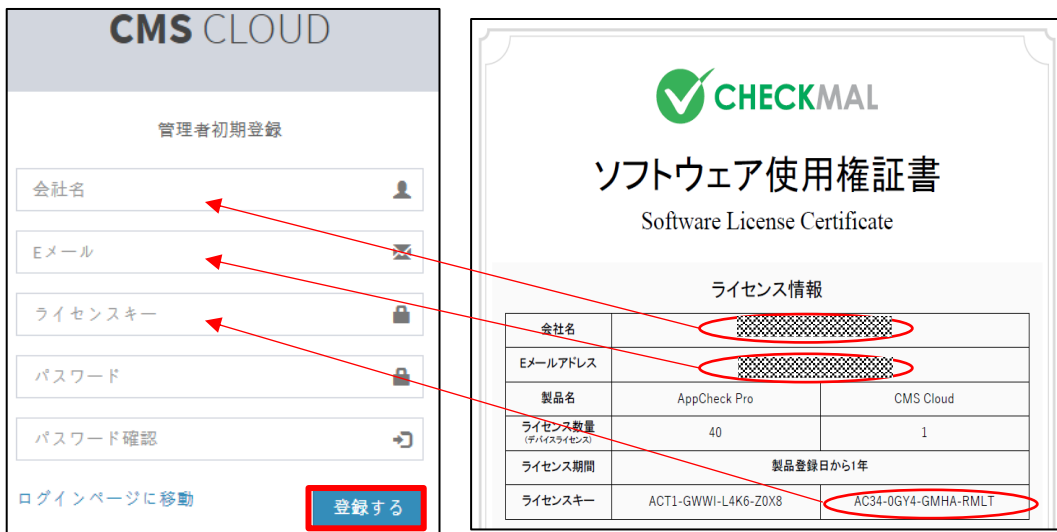
言語：「日本語」を選択し、  
「管理者初期登録」ボタンをクリックします。

(2) ソフトウェア使用権証書に記載の情報を基に管理者初期登録を行います。（パスワードは任意設定）

※パスワードは 8 文字以上で、少なくとも 1 つの文字、特殊文字、数字を含む必要があります。

会社名、E メールアドレス、CMS Cloud ライセンスキー情報を、管理者初期登録項目に、正しく登録してください。内容が異なる場合、初期登録ができない場合があります。

※パスワードの変更は、CMS Cloud にログイン後、「設定」→「管理者」→「Edit」にて変更可能です。



**CMS CLOUD**

管理者初期登録

会社名

Eメール

ライセンスキー

パスワード

パスワード確認

ログインページに移動

**登録する**

**CHECKMAL**

ソフトウェア使用権証書  
Software License Certificate

ライセンス情報

会社名	[Redacted]	
Eメールアドレス	[Redacted]	
製品名	AppCheck Pro	CMS Cloud
ライセンス数量 (デバイスライセンス)	40	1
ライセンス期間	製品登録日から1年	
ライセンスキー	ACT1-GWWI-L4K6-Z0X8	AC34-0GY4-GMHA-RMLT

### 3. AppCheck ProライセンスをCMSに登録

- (1) CMS Cloudにログインし、「設定」→「ライセンス」追加ボタンをクリックし、AppCheck Proのライセンスを追加します。
- (2) 現在保有のAppCheckPro／AppCheckPro for Windows Serverのソフトウェア使用権証書に記載してあるEメール/ライセンスキーを入力し、認証するボタンをクリックします。



※現在保有の AppCheckPro／AppCheckPro for Windows Server のライセンスをすべて利用されている場合 CMS にライセンスの登録ができません。よって、CMS 未連携版で利用している AppCheck をすべてアンインストール作業をした後、ライセンス登録してください。

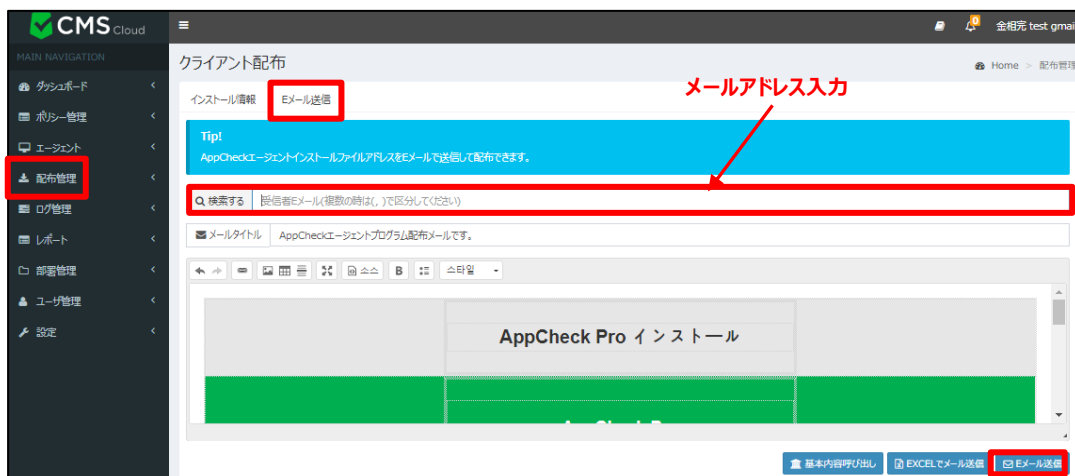
## 4. Appcheck再インストール

- (1) 「配布管理」メニューにて、直接インストールファイルをダウンロード、もしくはメールアドレスを入力し、インストールファイルのダウンロードができるメールを該当メールアドレス宛に送信することができます。

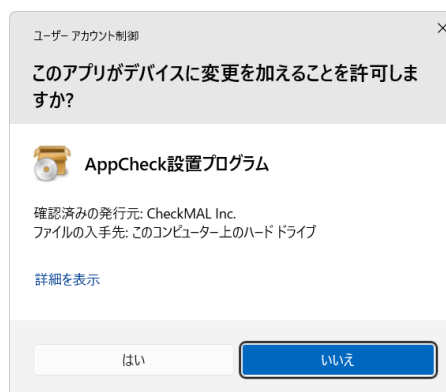
<直接ダウンロード>



<メールアドレス宛にファイルを送信>



- (2) 実行中のすべてのプログラムを終了し、ダウンロードされたCMS有のインストールファイルを実行します。実行後、以下の画面が表示されたら「はい」をクリックします。



(3) 以下「CMS設置」画面が表示されたら、「ユーザ名」を設定し、「個人情報収集同意」にチェックを入れた上、「確認」をクリックします。



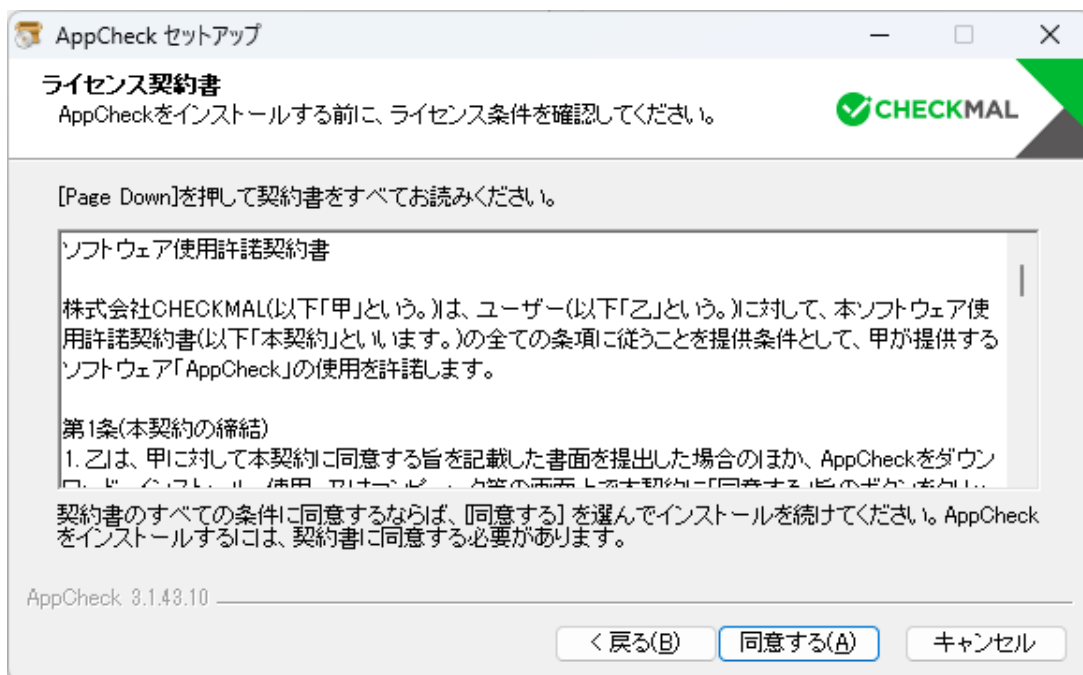
※「ユーザ名」の入力例：Windowsのローカルアカウント名が自動で入力されています。任意のユーザ名に設定する事も可能です。



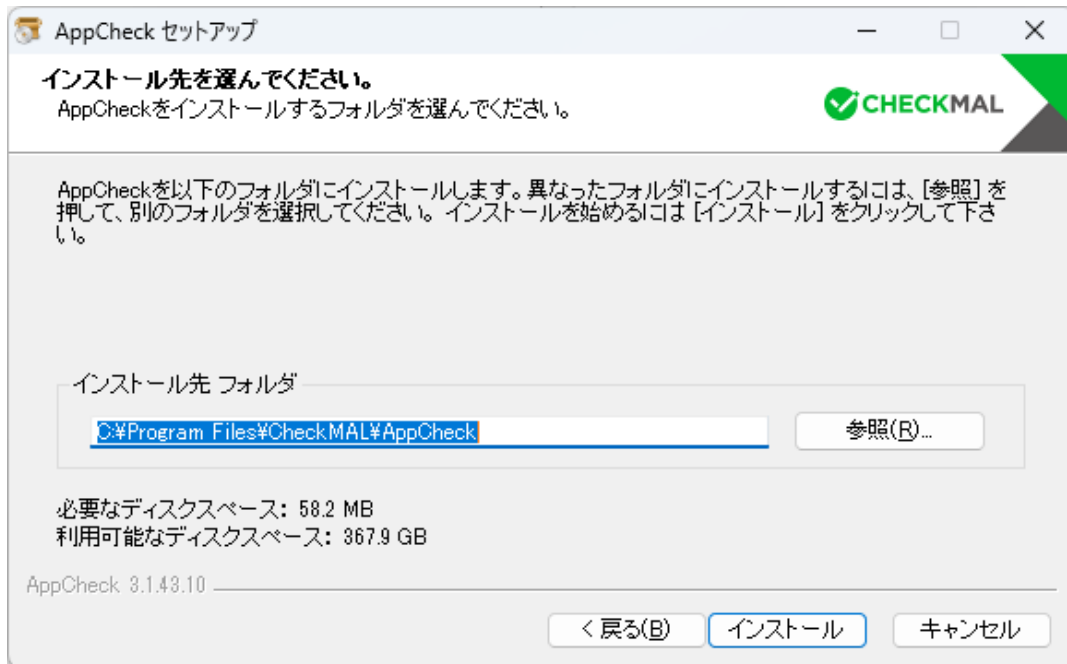
(4) セットアップ画面が表示されたら、内容を確認し「次へ」をクリックします。



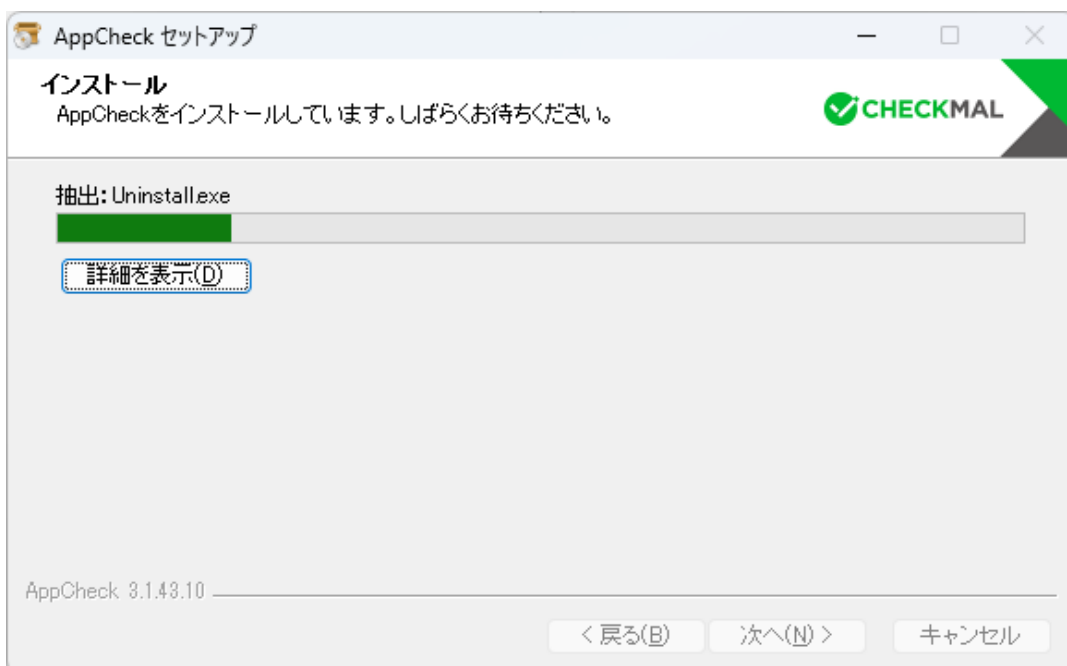
(5) ライセンス契約書（ソフトウェア使用許諾契約書）をお読みにになり、同意する場合は「同意する」ボタンをクリックしてください。セットアップを開始します。



- (6) AppCheckは"C:\Program Files\CheckMAL\AppCheck"を標準のインストールフォルダとしています。変更するときには「参照」ボタンによりインストール先を指定してください。



- (7) 「インストール」ボタンをクリックすることによりインストールを開始します。



(8) インストールが完了した後「完了」ボタンをクリックするとAppCheckが自動的に起動します。



(注) AppCheckの起動時、「AUTO UPDATE (最新アップデート)」が行われる場合がございます。