



AppCheck Pro 3.0

ライセンス移行(トライアル→製品版)マニュアル

株式会社 JSecurity

v202602

目次

1. ライセンス移行手順.....	3
1.1. CMS有	3
1.1.1. CMSのライセンス移行	3
1.1.2. AppCheckのライセンス・エージェント移行	6
1.2. CMS無	9
1.2.1. AppCheckエージェントの再インストール・認証	9

1. ライセンス移行手順

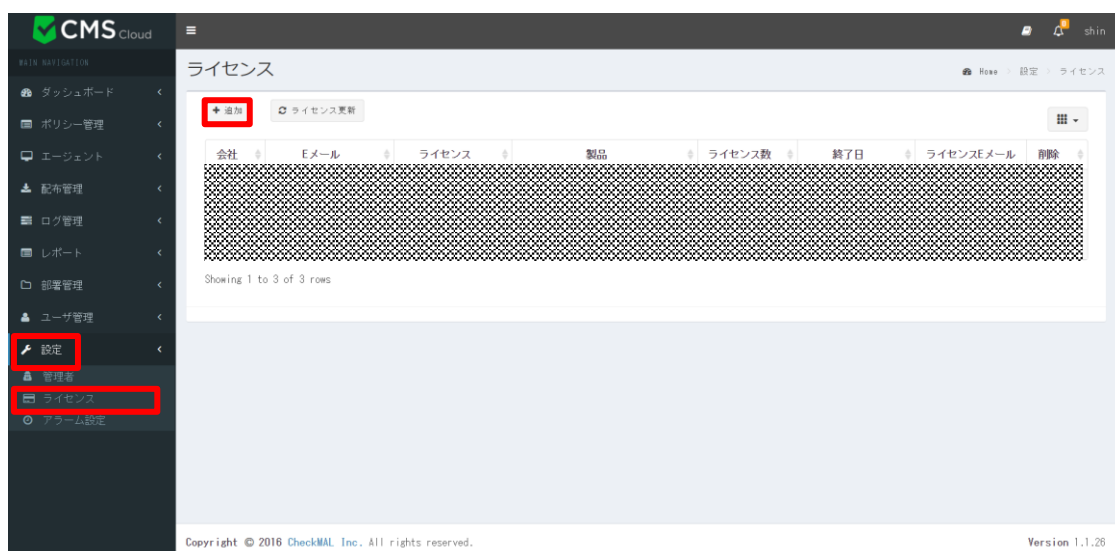
1.1. CMS有

1.1.1. CMSのライセンス移行

(1) CMSのURL(<https://jp.cms.checkmal.com/>)にアクセスし、CMSにログインしてください。



(2) 「設定」>「ライセンス」メニューの「追加」ボタンをクリックしてください。



- (3) 「ライセンス」>「追加」ボタンにて、製品版CMSライセンスの「Eメール」と「ライセンスキー」を入力し、「認証する」をクリックして、ライセンスを追加してください。

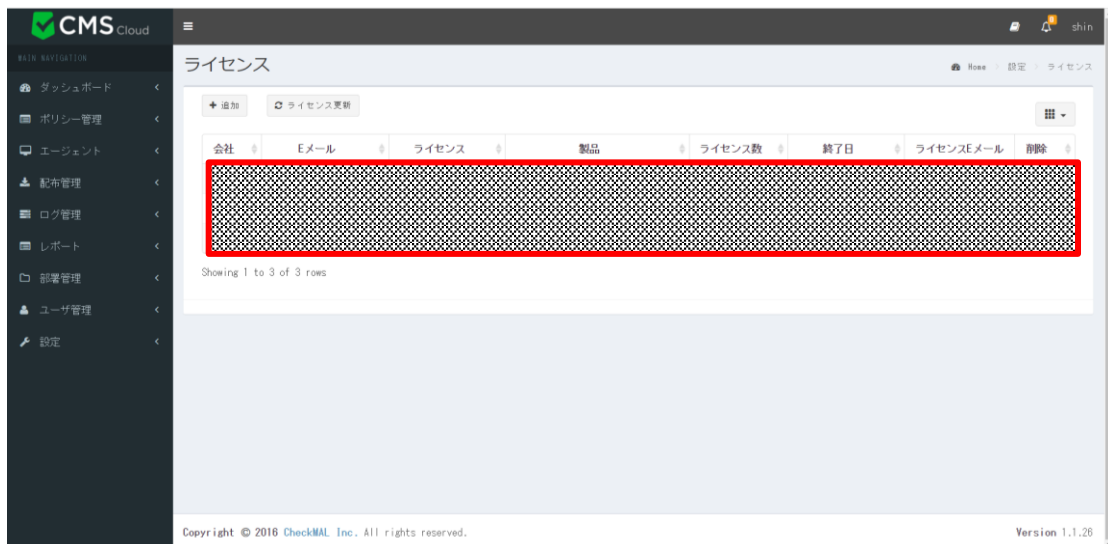
ライセンス追加
×

Eメール:

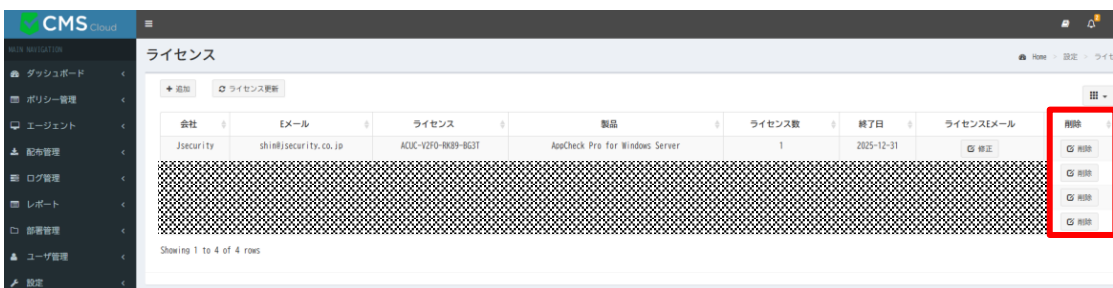
ライセンスキー:

認証する
取消

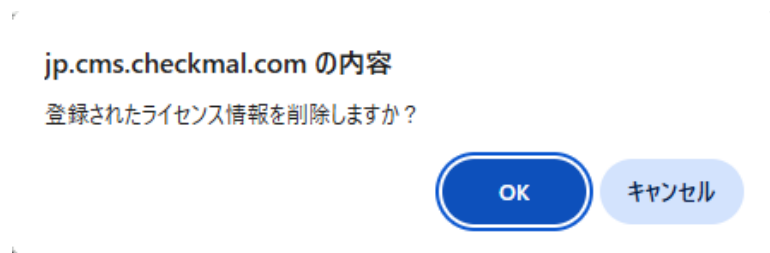
- (4) ライセンス画面でライセンスが追加されていることを確認してください。



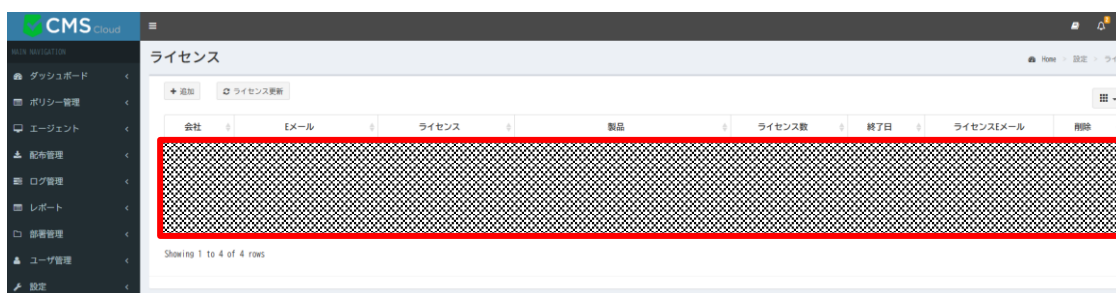
- (5) トライアルCMSライセンスの「削除」ボタンをクリックしてください。



(6) ポップアップが表示されたら、「OK」をクリックして削除してください。



(7) ライセンス画面でトライアルCMSライセンスが削除されていることを確認してください。



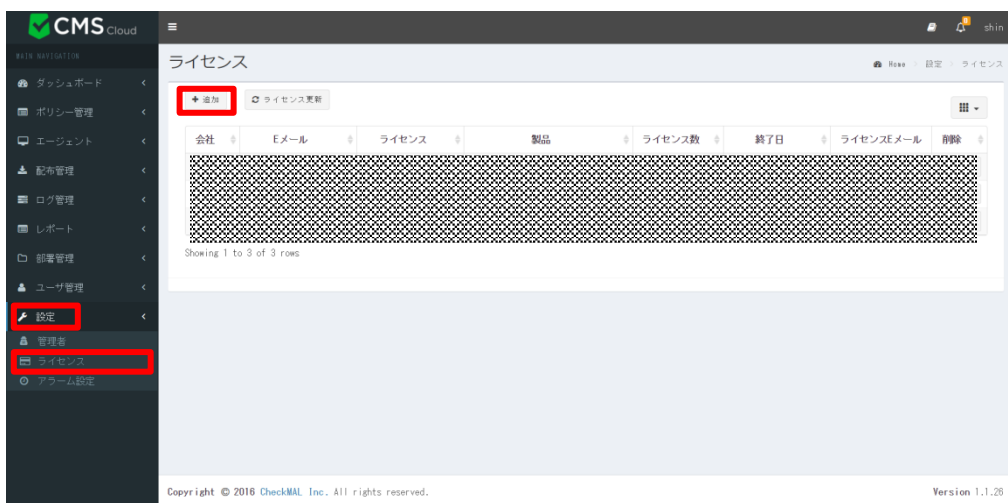
(8) 次回ログイン後、正常にCMSの各機能をご利用いただけることを確認してください。

1.1.2. AppCheckのライセンス・エージェント移行

(1) CMSのURL(<https://jp.cms.checkmal.com/>)にアクセスし、CMSにログインしてください。



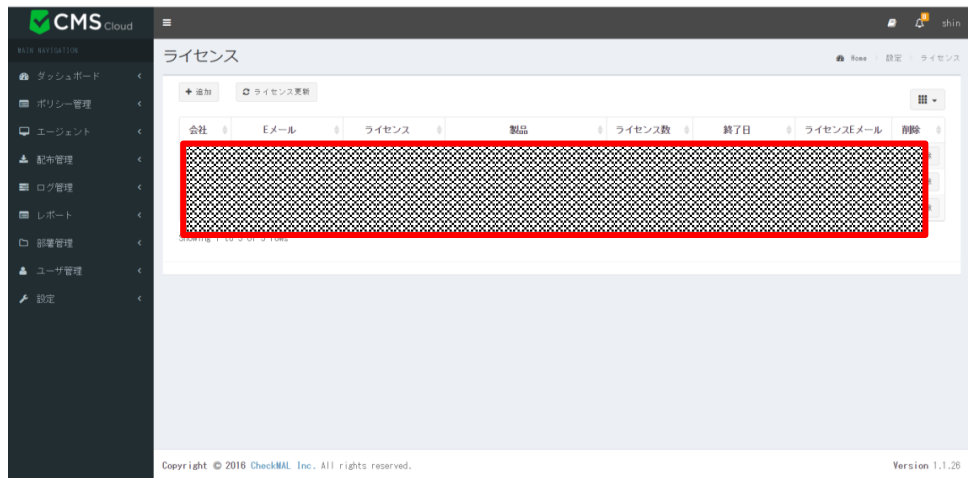
(2) 「設定」>「ライセンス」メニューの「追加」ボタンをクリックしてください。



(3) 「ライセンス追加」画面にて、製品版AppCheck Proライセンスの「Eメール」と「ライセンスキー」を入力し、「認証する」をクリックしてください。



(4) ライセンスメニューでライセンスが追加されたことを確認してください。



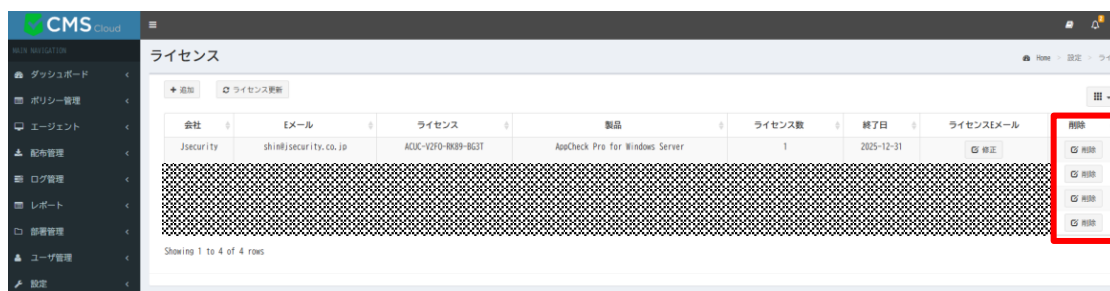
(5) エージェントリストより、製品版に移行対象のエージェントを選択し、「エージェントのライセンス変更」をクリックしてください。



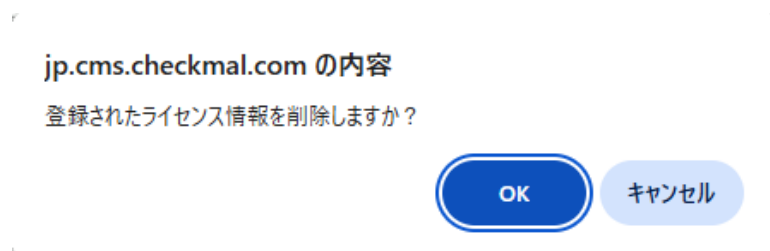
(6) 製品版ライセンスを選択し、適用をクリックした後にライセンス移行が完了します。



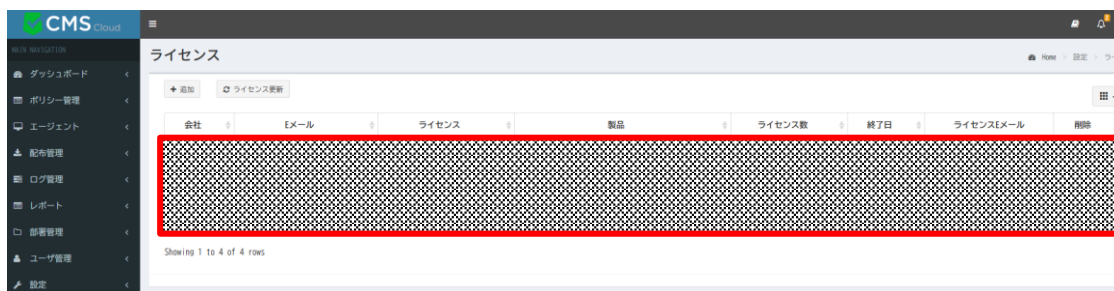
(7) トライアルAppcheckProライセンスの「削除」ボタンをクリックしてください。



(8) ポップアップが表示されたら、「OK」をクリックして削除してください。



(9) ライセンス画面でトライアルAppcheckProライセンスが削除されていることを確認してください。



1.2. CMS無

1.2.1. AppCheckエージェントの再インストール・認証

(1) AppCheckのアンインストールは、インターネットと接続されている状態で、「設定」>「アプリと機能」のプログラムリストに登録されている「AppCheckアンチランサムウェア」を選択してアンインストールを行ってください。



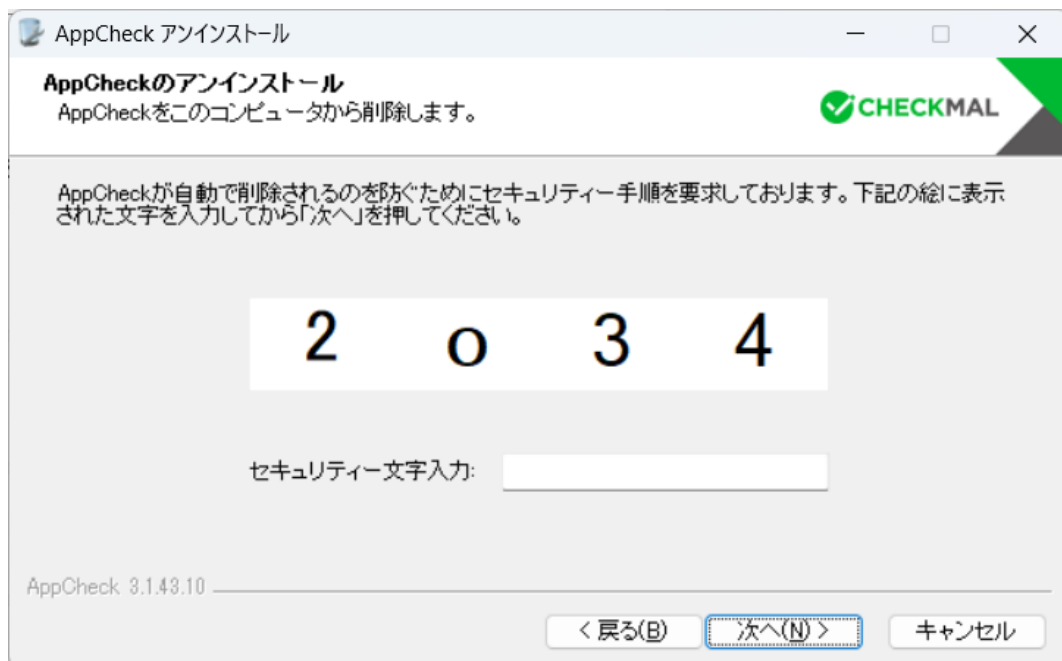
(2) 「ユーザアカウント制御」の画面が表示されたら、「はい」をクリックしてください。



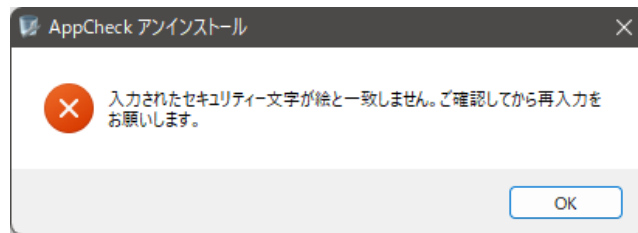
(3) 「次へ」をクリックしてください。



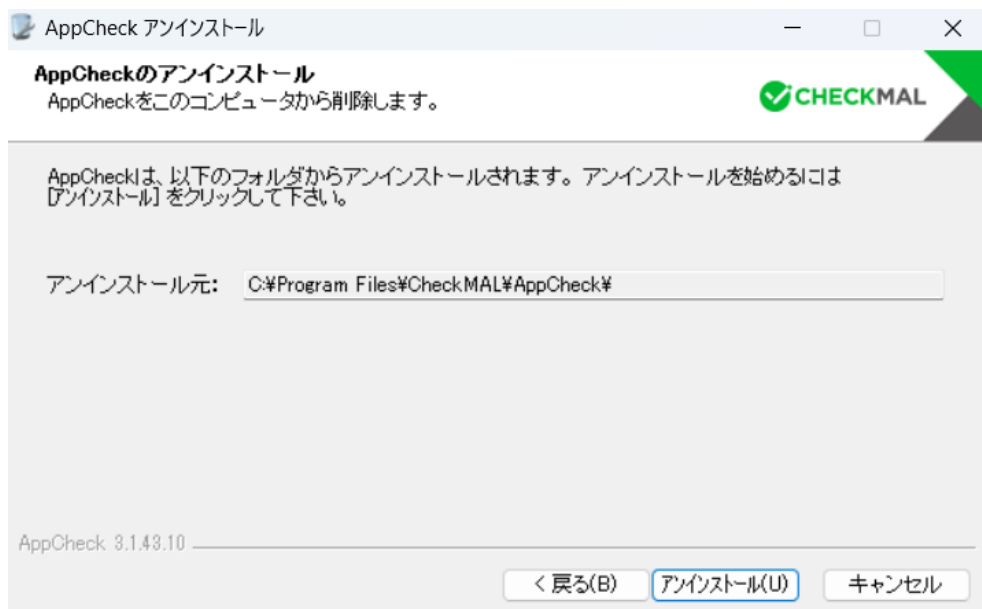
(4) 「セキュリティ文字入力」欄に、白い枠内に表示されている数字を入力して「次へ」をクリックしてください。



※ もし、間違ったセキュリティ文字を入力した場合は、「入力されたセキュリティ文字が絵と一致しません。ご確認くださいから再入力をお願いします。」というメッセージが表示されますので、セキュリティ文字を再度確認してください。



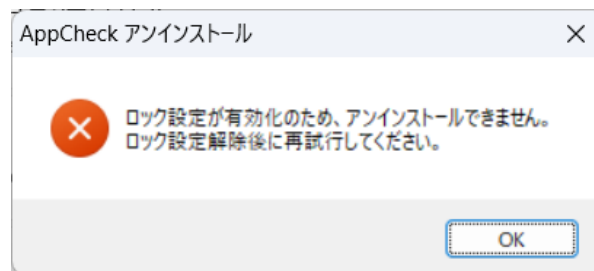
- (5) AppCheckのインストールされているフォルダが表示され、「アンインストール」をクリックすることにより関連フォルダ・ファイルが削除されます。



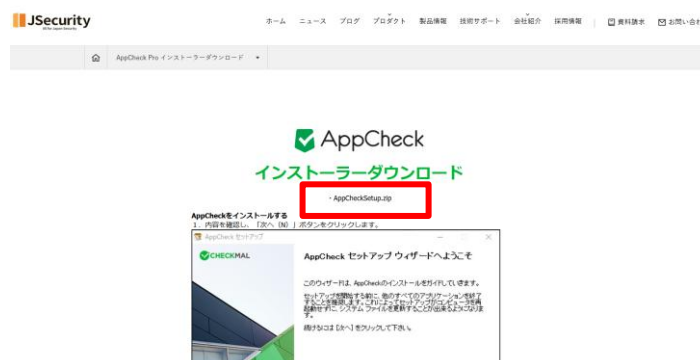
- (6) 「完了」ボタンをクリックすると、AppCheckのアンインストールが終了し、システム環境によっては再起動を要求される場合がございます。



- ※もし、ロック設定を有効にしている場合は、(2)の次画面で、以下のポップアップが表示され、アンインストールができない為、AppCheckのエージェント画面に移動し、ロック設定を無効化した状態にしてください。



- (7) インストーラダウンロード専用ページ（ <https://jsecurity.co.jp/appcheck-instdl> ）から、AppCheckインストールファイルをダウンロードしてください。

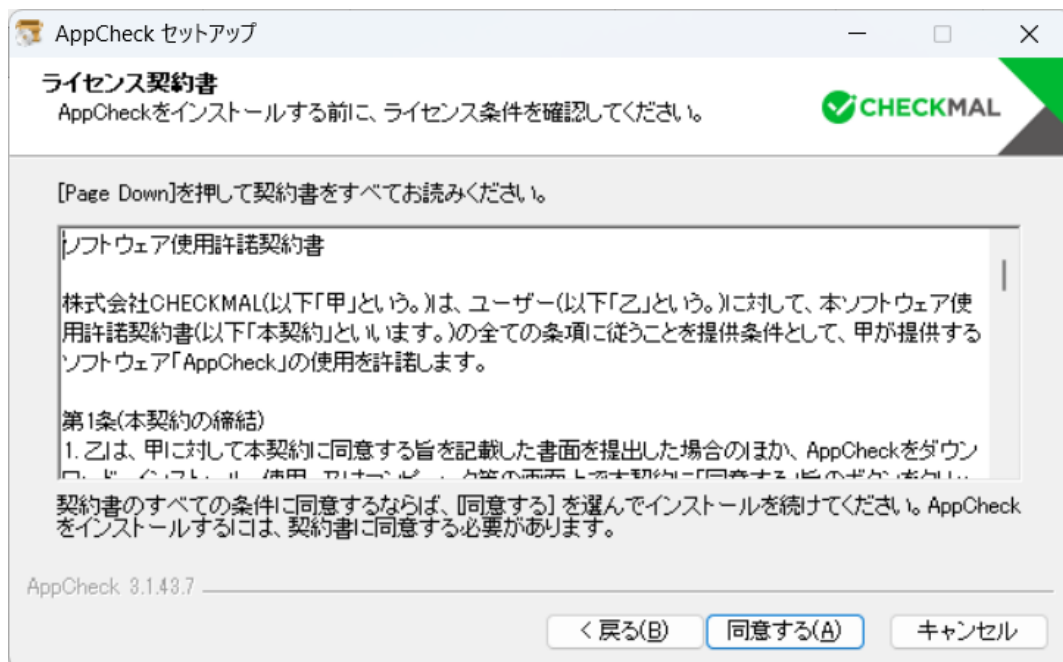


- ※Windows設定にある「アプリを入手する場所の選択」の項目内容によっては、お客様環境により インストールできない場合があります。そのため、アプリ入手制限の緩和設定をお願いいたします。

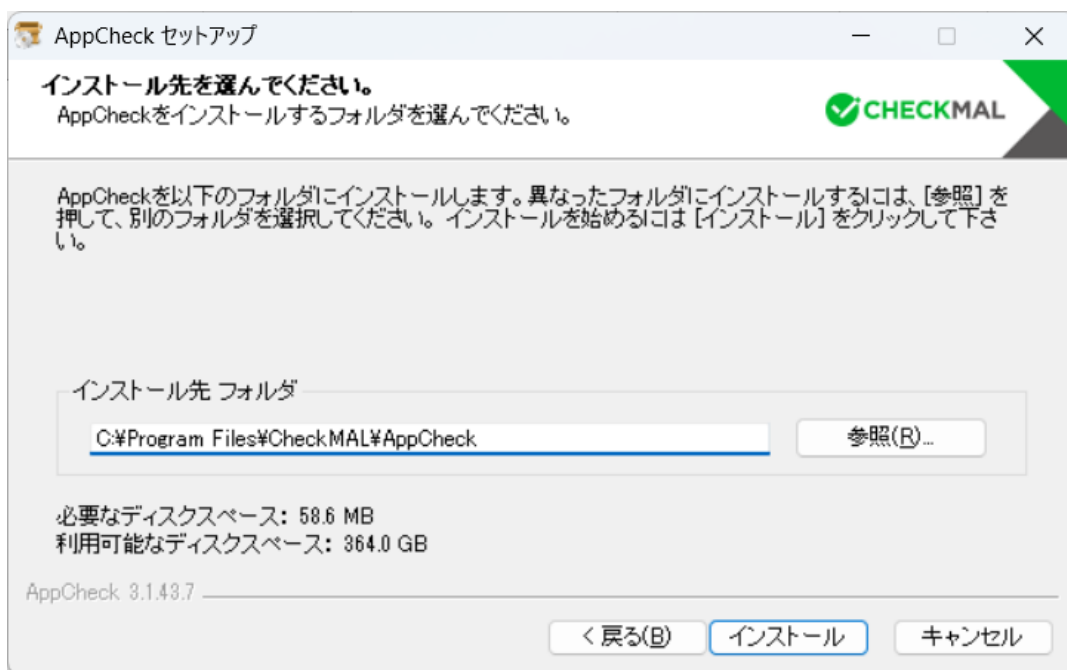
(8) ダウンロードされたインストールファイルを実行し、AppCheckの再インストールを行ってください。



(9) (株)checkmalソフトウェア使用権契約書の内容を確認した後、「同意する」をクリックしてください。



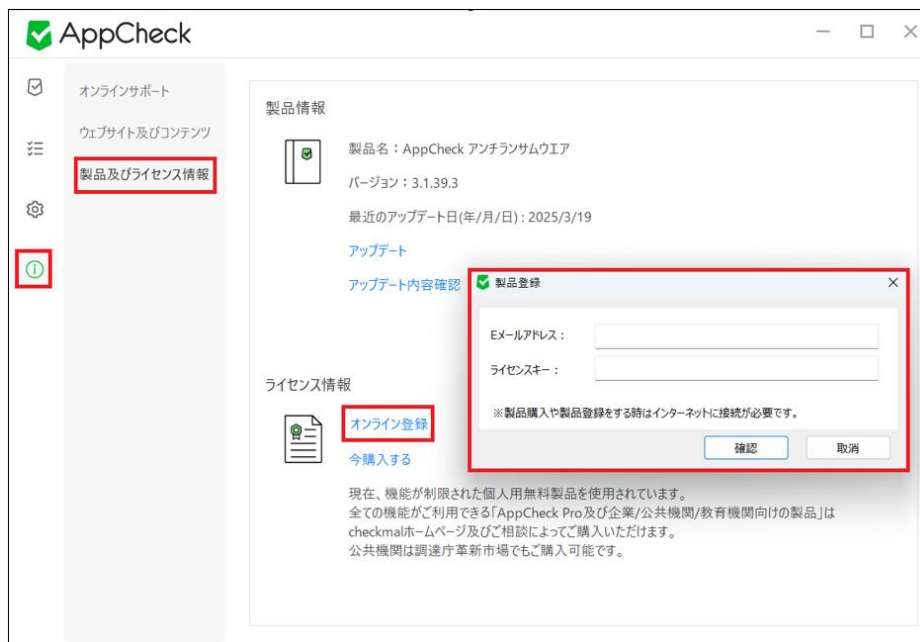
- (10) AppCheckは「C:\Program Files\CheckMAL\AppCheck」を標準のインストールフォルダとしていますので、変更される場合は「参照」ボタンによりインストール先を指定してください。その後、「インストール」ボタンをクリックすると該当パスへのインストールが開始されます。



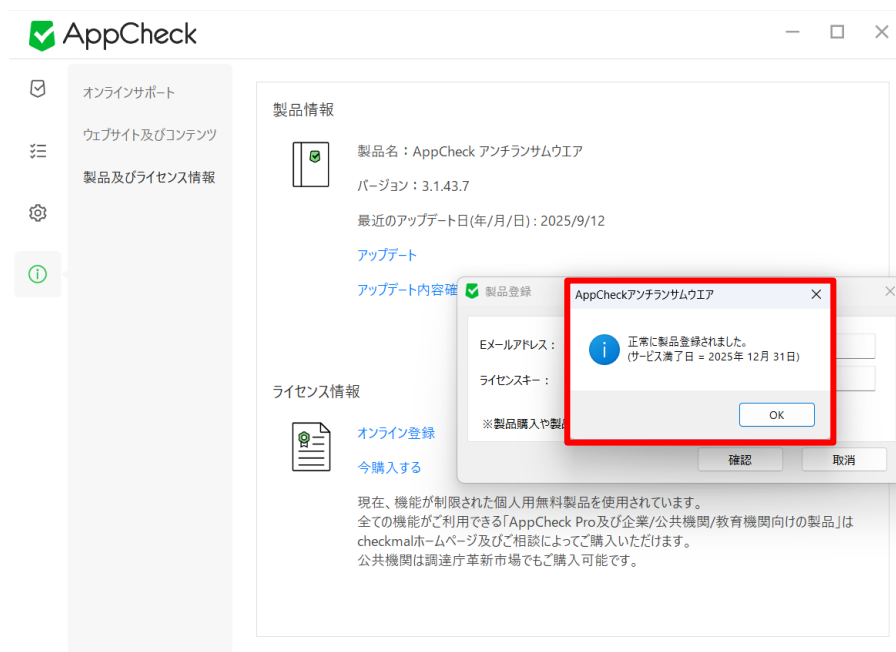
- (11) 以下画面で「完了」ボタンをクリックすると、AppCheckインストールが完了され、自動的に起動します。



(12) AppCheckの「サポートセンター」>「製品及びライセンス情報」メニュー開き、製品版ライセンスの「メールアドレス」と「ライセンスキー」を入力し、確認ボタンをクリックすると製品版としての認証が行われます。



(13) 以下画面のよう「正常に製品登録されました。(満了日表示)」のポップアップが表示されることを確認してください。



(14) ライセンス認証が完了され、「ライセンス情報」に「メールアドレス」「ライセンスキー」「満了日」「数量」が製品版ライセンス情報通り表示されることをご確認ください。

