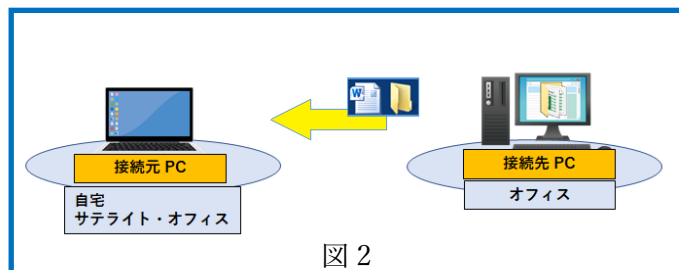
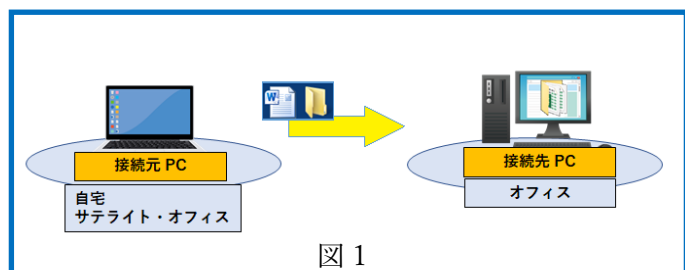


リモート操作でのファイル転送について

OnlineScreenView では、リモート操作で2つの方法のファイル転送をご用意しています。

- ・ 接続元 PC から接続先 PC へのファイル転送 (図 1)
- ・ 接続先 PC から接続元 PC へのファイル転送 (図 2)



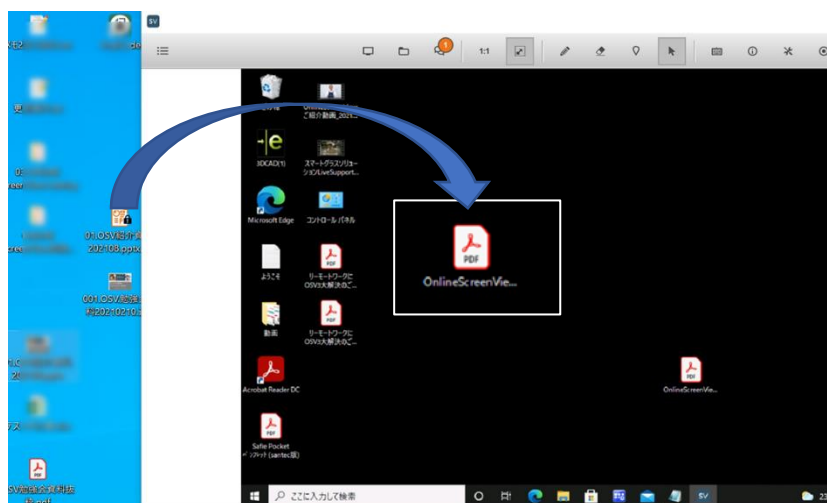
1. 接続元 PC から接続先 PC へのファイル転送

① 接続元 PC の画面が操作できるように、リモート操作画面を調整します。

② 接続元 PC の画面からファイルをドラッグしリモート操作画面に移動します。

③ リモート操作画面上にファイルをドロップします。

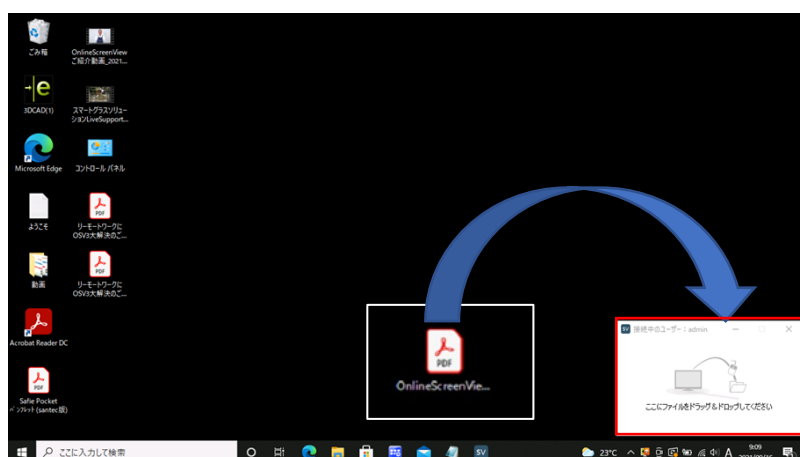
④ 接続先 PC にファイルが転送されます



2. 接続先 PC から接続元 PC へのファイル転送

① リモート操作画面でファイルをドラッグし、「ここにファイルをドラッグ & ドロップしてください」ボックスにドロップします。

② 接続元 PC のデスクトップ画面にファイルが転送されます。



3. ファイル転送の制限設定

管理者により特定のユーザによるファイル転送を禁止する設定が可能です。

※管理者に対しては制限を設定することはできません。